

「地方中規模病院における臨床実習と医学生教育」

Clinical Training and Medical Student Education at Regional Mid-Sized Hospitals

組合立諏訪中央病院

総合診療科、院長

佐藤 泰吾

Suwa Central Hospital(SCH)

General medicine, Director of SCH.

TAIGO SATO

A Japanese macaque (snow monkey) is sitting on a dark, wet rock by the water's edge. The monkey is holding a piece of orange in its mouth, and a single drop of water is falling from its chin into the water below. The background shows a calm body of water and distant, hazy mountains under a soft sky.

私の仮説: My hypothesis

「医学生が医療チームの一員として
加わると医療がよりよくなる。」

"Medical care will be improved when
medical students are included as part
of the medical teams."

長崎医学伝習所

Japan's first Western medical school in Nagasaki

未熟なものが

Immature people

社会の辺縁に

On the marginal area of social systems

文化の壁を越えて

Beyond Cultural Barriers

適切な規模で集団を形成し

Form a group of appropriate size

一定期間、隔絶されながら

While being isolated for a certain period of time

自由な議論で切磋琢磨する

Improve ourself through free discussion

諏訪中央病院のある日の昼カンファレンス風景

A scene from a daytime conference at SCH



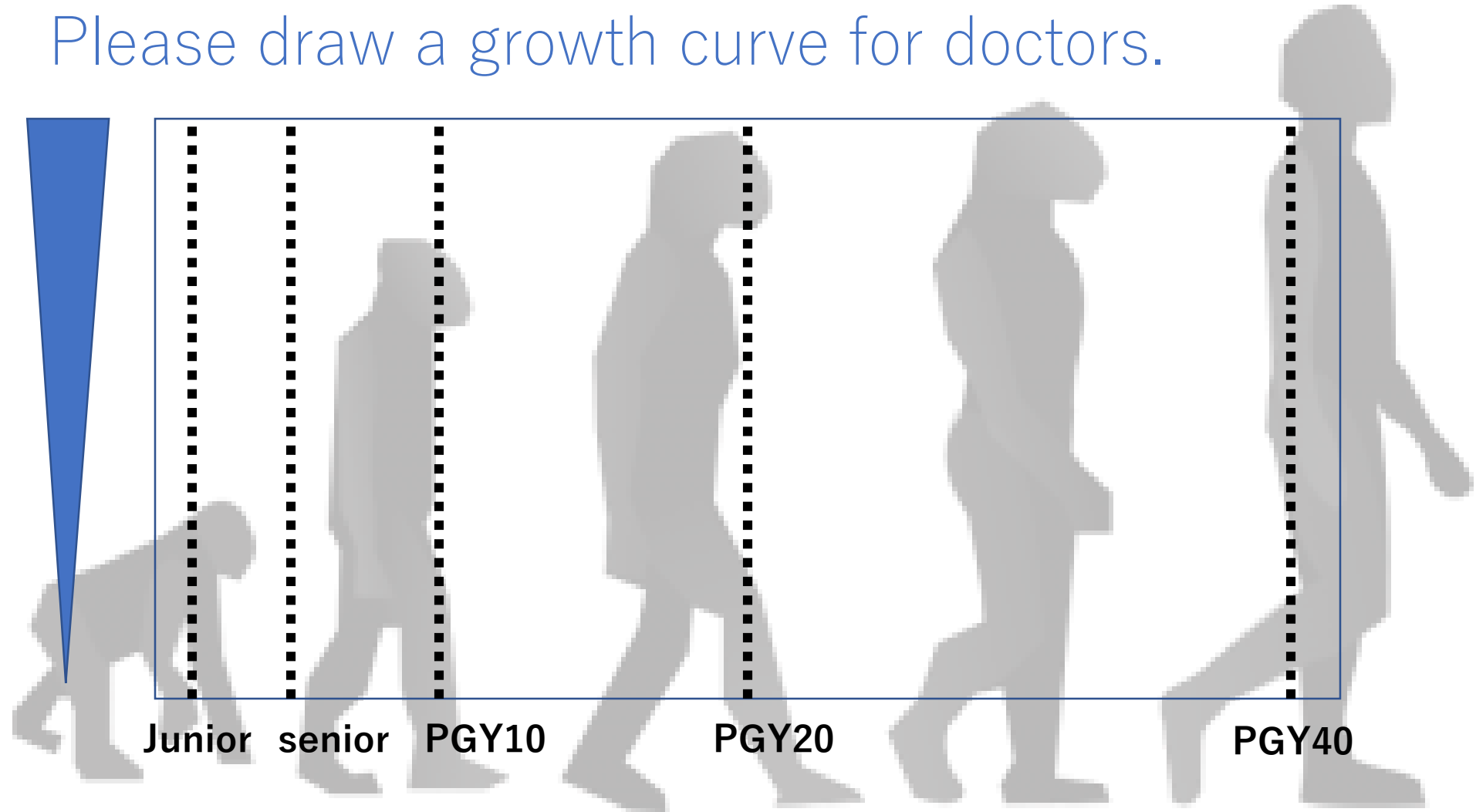
student

Junior
resident

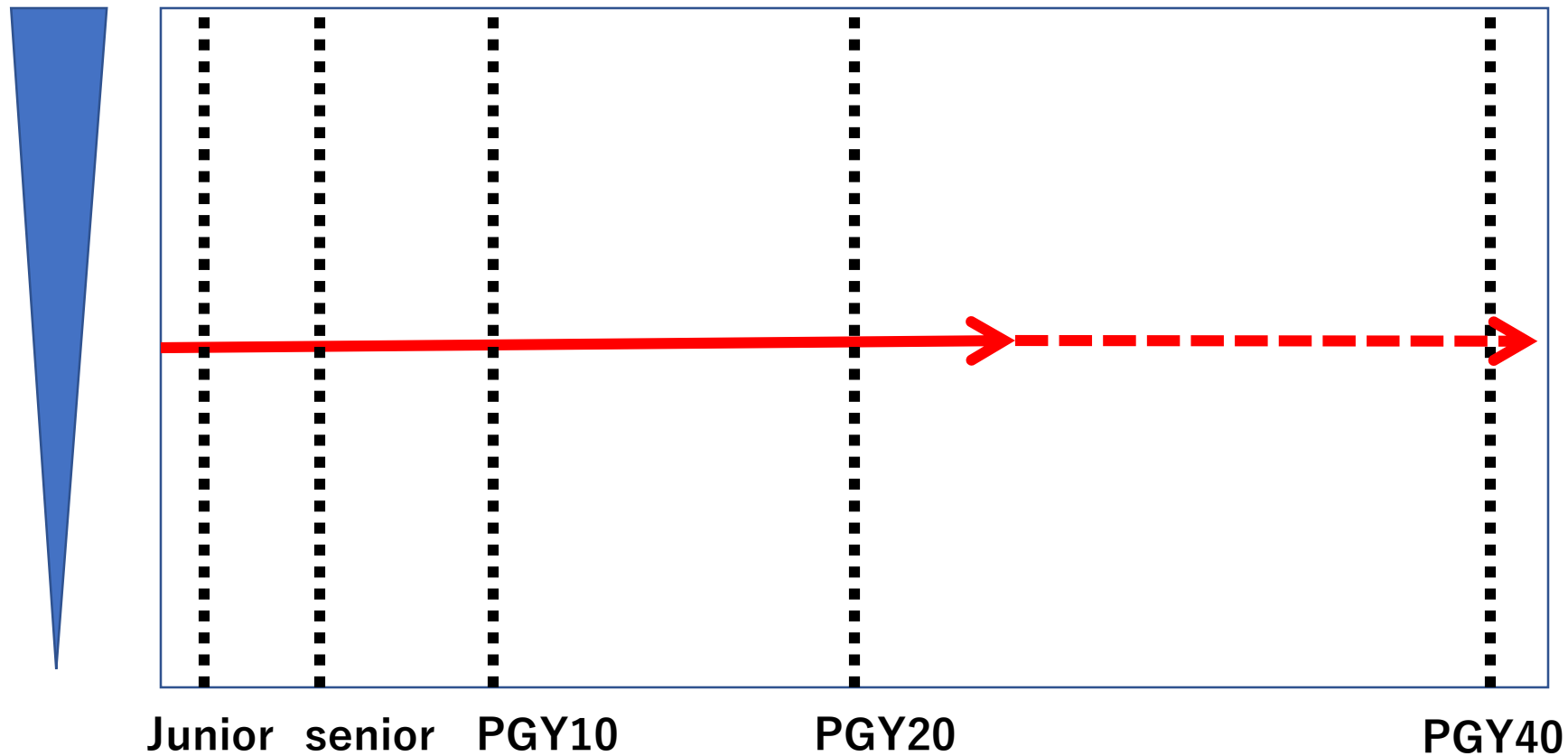
Senior
resident

Staff

Q: 医師の成長曲線を描いてください
Please draw a growth curve for doctors.



私自身の成長曲線: My own growth curve



諏訪中央病院：救急診療から在宅診療まで

From emergency care to home care in SCH



- 地域ケアミックス型病院 Regional mixed care hospital 360 beds
急性期Acute care beds 190、緩和ケアPalliative care beds 12
療養病床Convalescent beds 36、回復期リハRehabilitation 36
地域包括ケア病床Community Comprehensive Care Beds 86

諏訪中央病院組合：救急診療から在宅診療まで

SCH association from emergency care to home care

- 諏訪中央病院：Suwa Central Hospital
- 介護老人保健施設「やすらぎの丘」：
Health care facilities for the elderly requiring long-term care (health services facility for the aged)
- 介護老人福祉施設「ふれあいの里」：
Welfare facilities for the elderly requiring long-term care (special nursing home for the elderly)
- 諏訪中央病院看護専門学校：
Nursing School of SCH
- 訪問看護ステーション「いろは」：
Visiting nursing station
- 国保診療所群（リバーサイドクリニック、北山診療所、泉野診療所）：
Clinics with visiting medical service function

* 組合：茅野市、諏訪市、原村の共同出資で成り立つ自治体立病院

諏訪中央病院組合：救急診療から在宅診療まで

SCH association from emergency care to home care

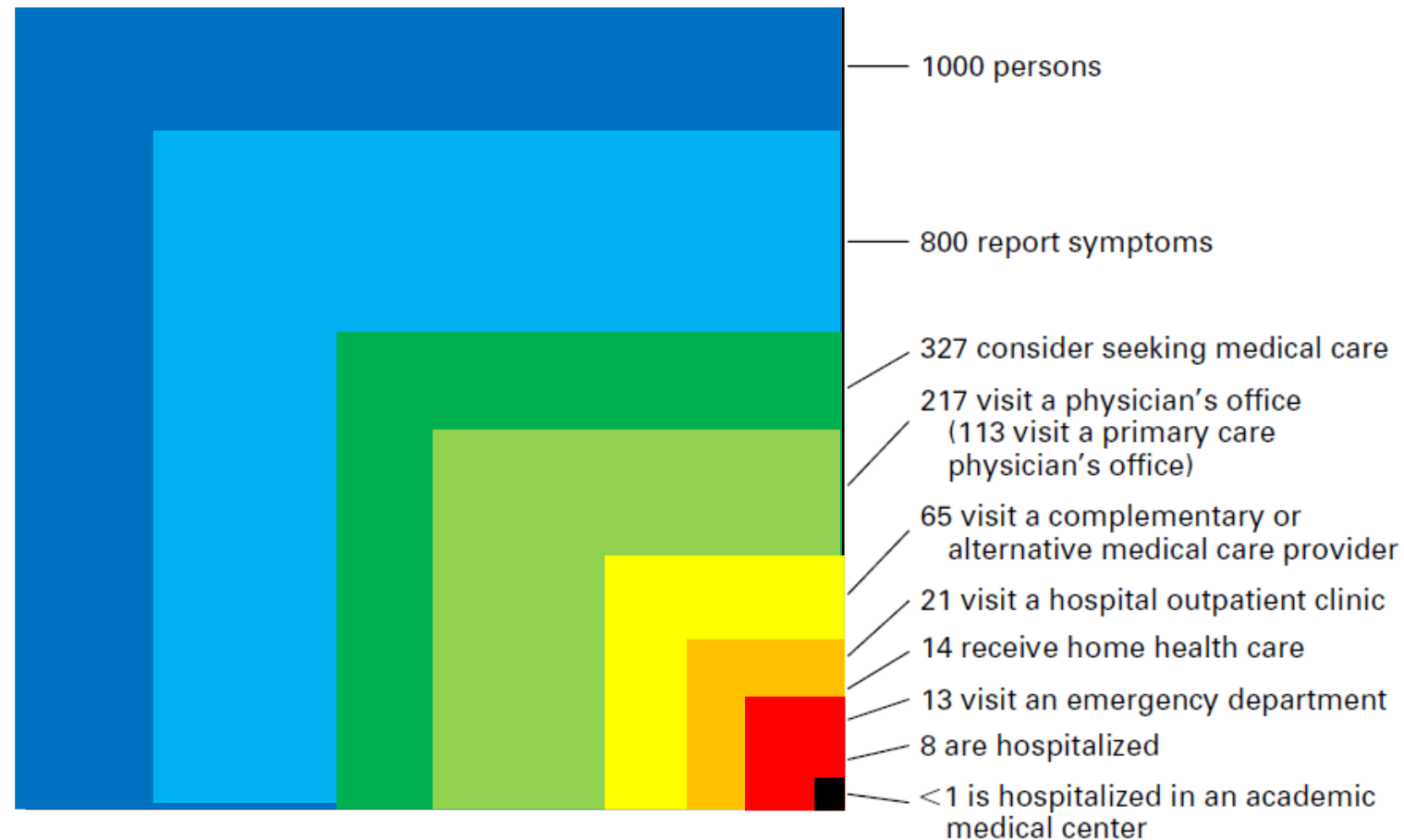


Figure 2. Results of a Reanalysis of the Monthly Prevalence of Illness in the Community and the Roles of Various Sources of Health Care.

Each box represents a subgroup of the largest box, which comprises 1000 persons. Data are for persons of all ages.

Changes in the number of junior and senior residents in SCH

初期研修医、専攻医数の推移

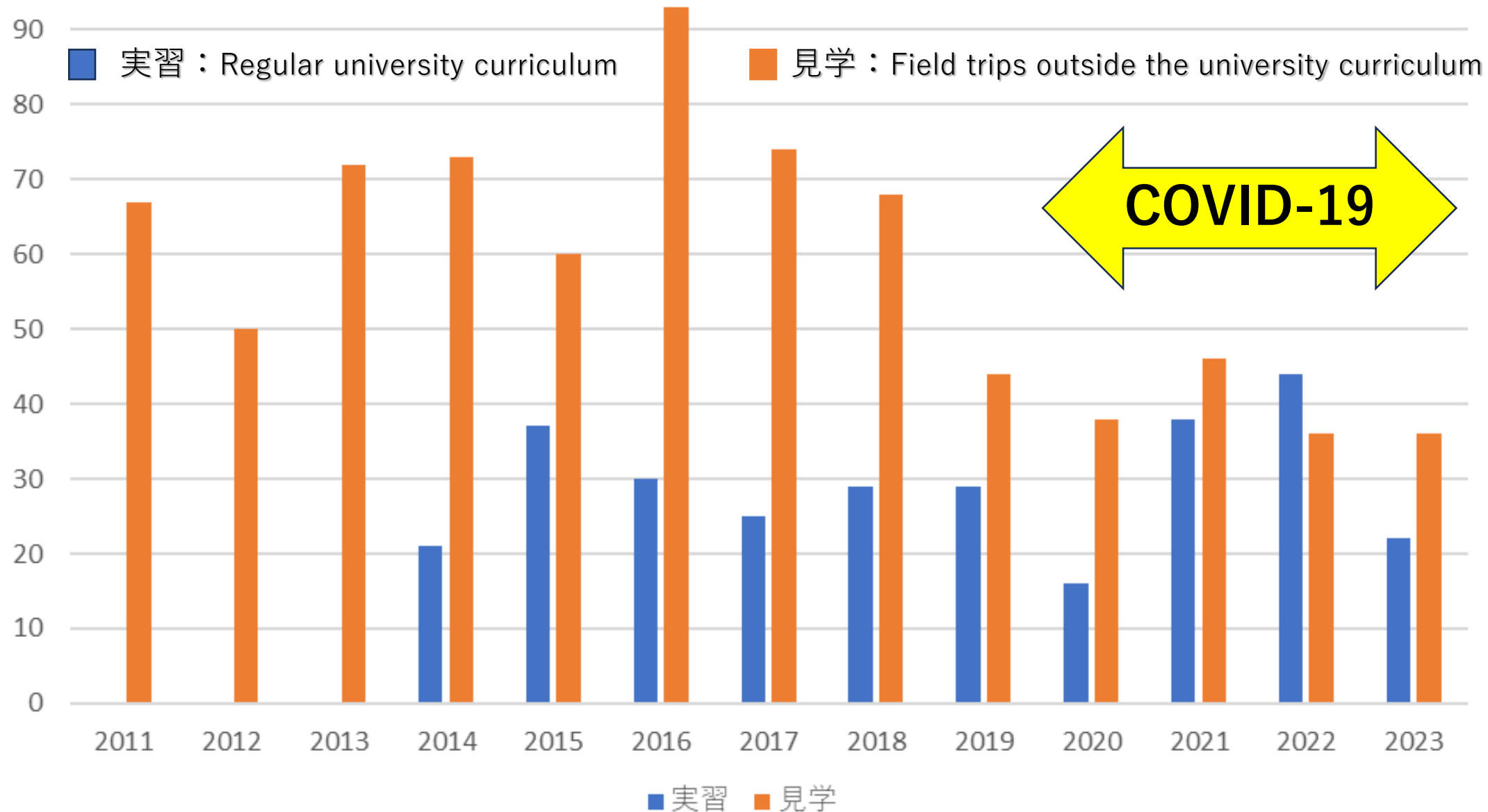
Changes in the number of junior and senior residents in SCH

* 院外専攻医研修医期間は3か月～1年

Year	Junior Residents (1st)	Junior Residents (2nd)	Junior Residents (3rd)	Junior Residents (Leave)	Senior Residents (1st)	Senior Residents (2nd)	Senior Residents (3rd)	Senior Residents (Leave)
2004	3	0	0	0	0	0	0	0
2005	3	1	0	0	0	0	0	0
2006	2	3	0	0	0	0	0	0
2007	4	2	1	1	0	0	0	0
2008	4	2	3	0	0	0	0	0
2009	4	3	2	0	0	0	0	0
2010	4	3	4	0	0	0	0	0
2011	5	3	4	0	0	0	0	0
2012	5	3	4	0	0	0	0	0
2013	5	3	4	0	0	0	0	0
2014	5	3	4	0	0	0	0	0
2015	5	3	4	0	0	0	0	0
2016	5	3	4	0	0	0	0	0
2017	5	3	4	0	0	0	0	0
2018	5	3	4	0	0	0	0	0
2019	5	3	4	0	0	0	0	0
2020	4	2	4	0	0	0	0	0
2021	5	3	4	0	0	0	0	0
2022	4	2	4	0	0	0	0	0
2023	6	3	4	0	0	0	0	0
2024	6	3	4	0	0	0	0	0

当院における臨床実習生および見学生の推移

Changes in the number of students undergoing medical training in SCH



大学名	2013	2014	2015	2016	2017	2018	2019	2020	2021	2022	2023
愛知医科大学								1			
大阪大学			2								
北里大学						1					
京都大学			15	16	10	13	9	6	7	5	9
京都大学地域		12									
杏林大学											
慶應義塾大学											
神戸大学											
埼玉医科大学											
自治医科大学			1	1	3	6	3				
昭和大学		1			1			1		1	
信州大学			7	6	7	7	7	1	21	29	7
聖マリアンナ医科大学											
筑波大学		2			1		1	3	2	1	1
帝京大学								1			
東海大学											1
東京医科歯科大学			1	2							
東京医科大学											1
東京慈恵会医科大学					2						
東京女子医科大学			1								1
東京大学			2	2			4		6	6	2
東北大学			1	1		1					
福岡大学										1	
藤田保健衛生大学		2	2	2	1						
山梨大学		3	2				3				
Debrecen大学 (ハンガリー)								1			
延世大学(韓国)											
北京大学 (中国)								3	1		

Number of clinical trainees in reegular university curriculum

様々な学生たちが混じりあう場が生まれている
A place where various students can mix together is being created

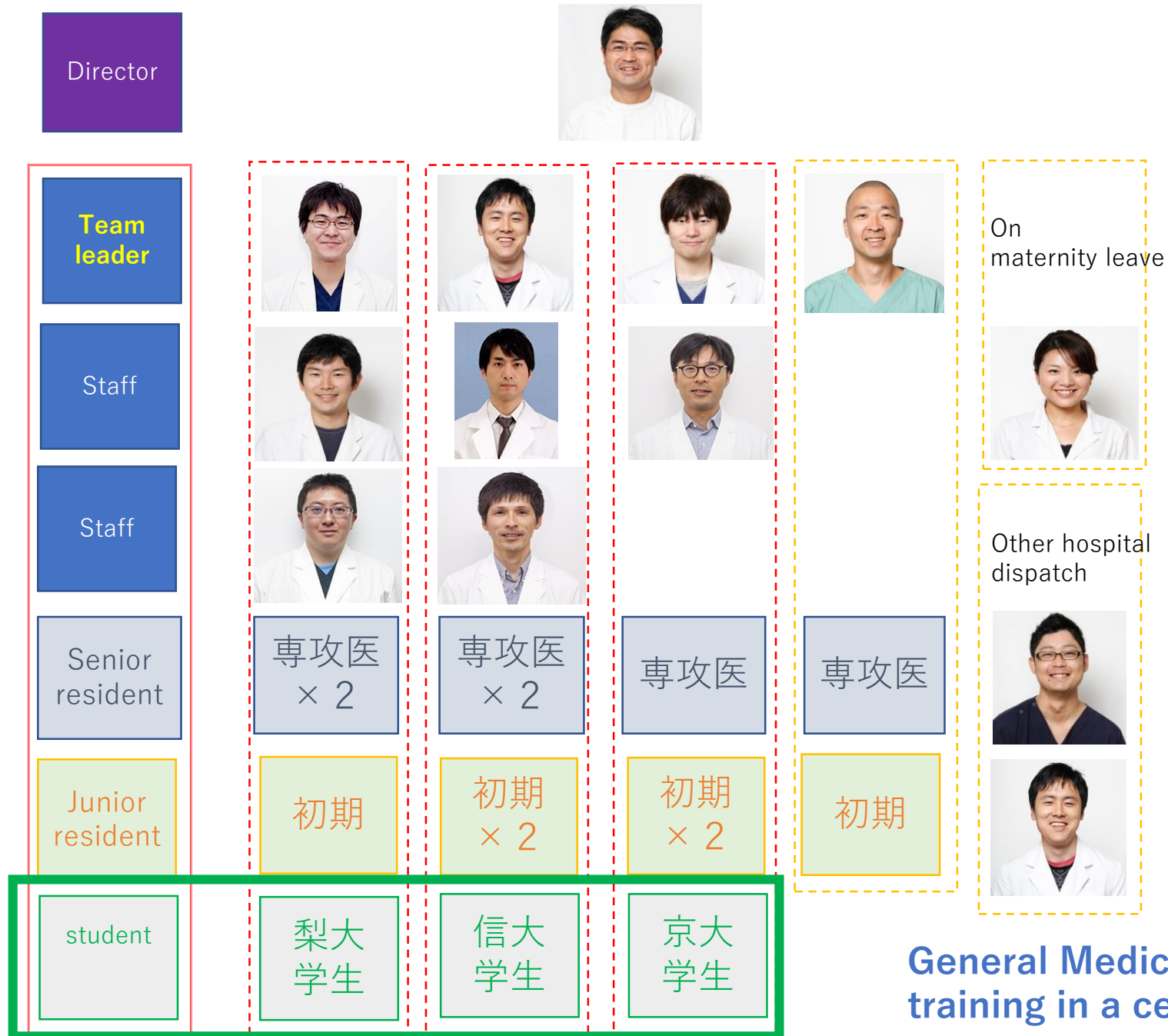
地元の大学から: From a local university in same prefecture

海外の大学から: From a foreign university

臨床

全国津々
浦々から
From all
over the
country

附属大学



ある年・ある時期の 総合診療科 臨床実習

General Medicine Department clinical training in a certain year/time

諏訪中央病院 ある日の臨床実習風景

A day of clinical training at Suwa Central Hospital



信州大学

後期1年目

初期2年目

藤田保健
衛生大学

東京女子
医科大学

京都大学

指導医

student

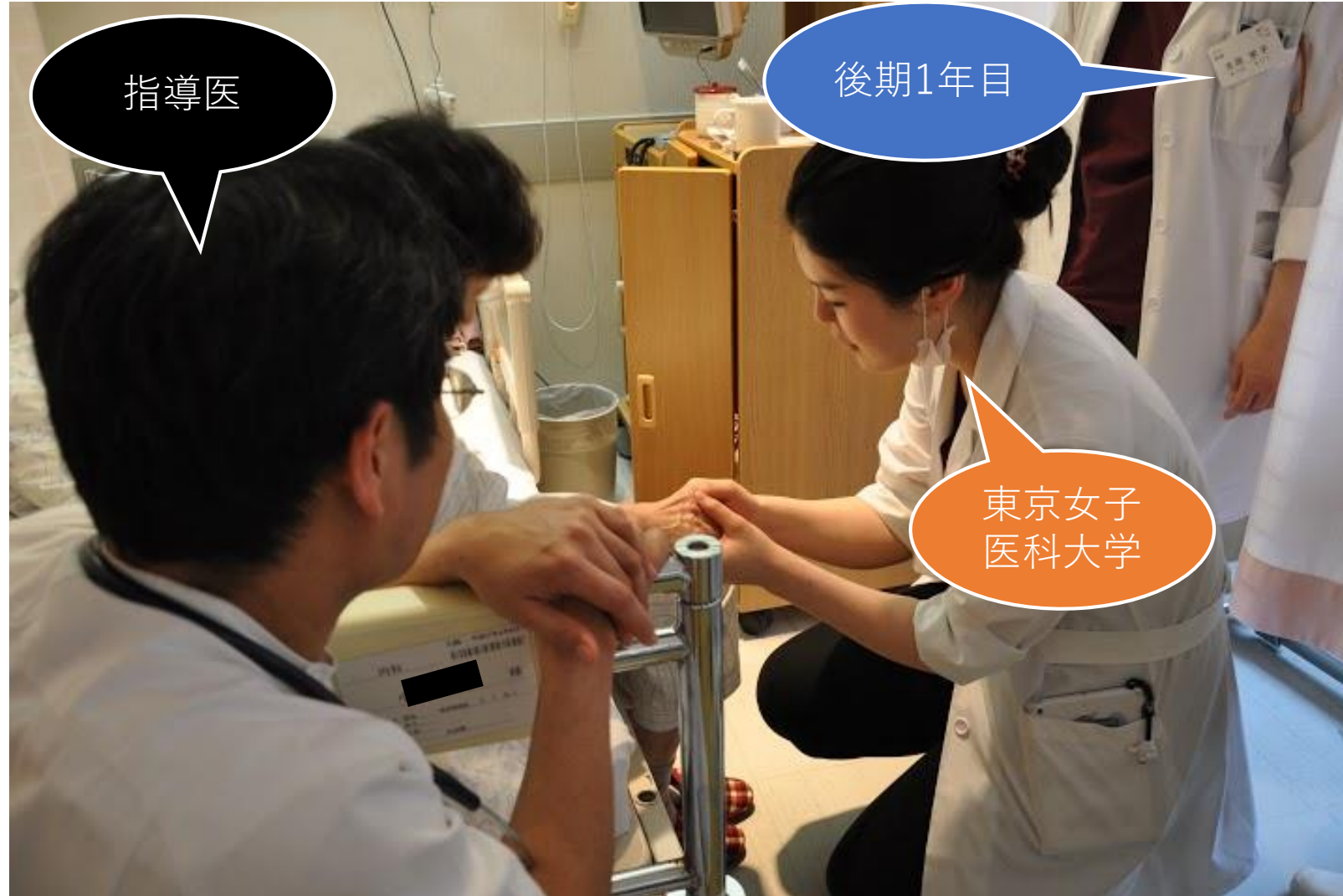
Junior
resident

Senior
resident

Supervising
doctor

諏訪中央病院 ある日の臨床実習風景

A day of clinical training at Suwa Central Hospital



指導医

後期1年目

東京女子
医科大学

student

Junior
resident

Senior
resident

Supervising
doctor

諏訪中央病院 ある日の臨床実習風景

A day of clinical training at Suwa Central Hospital



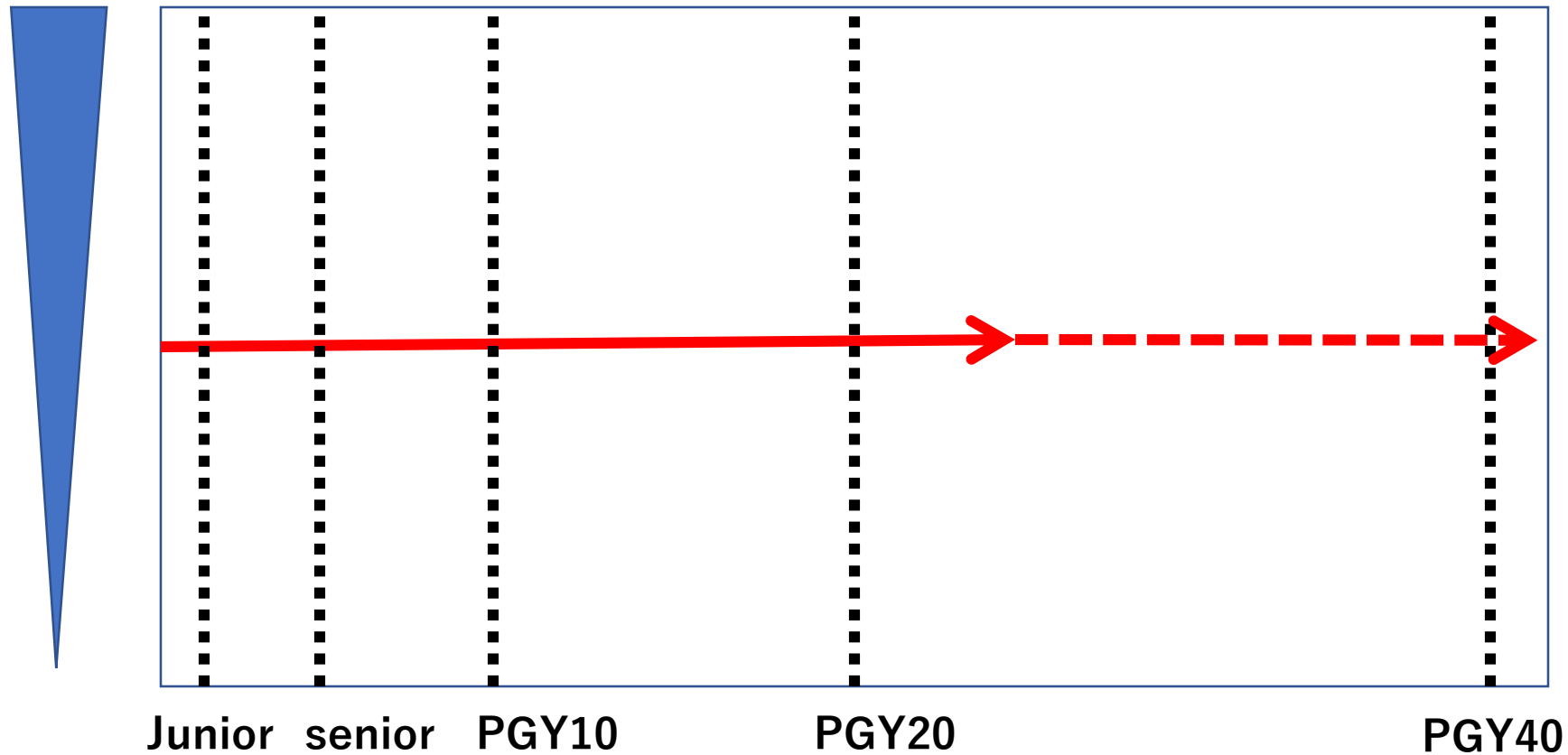
student

Junior
resident

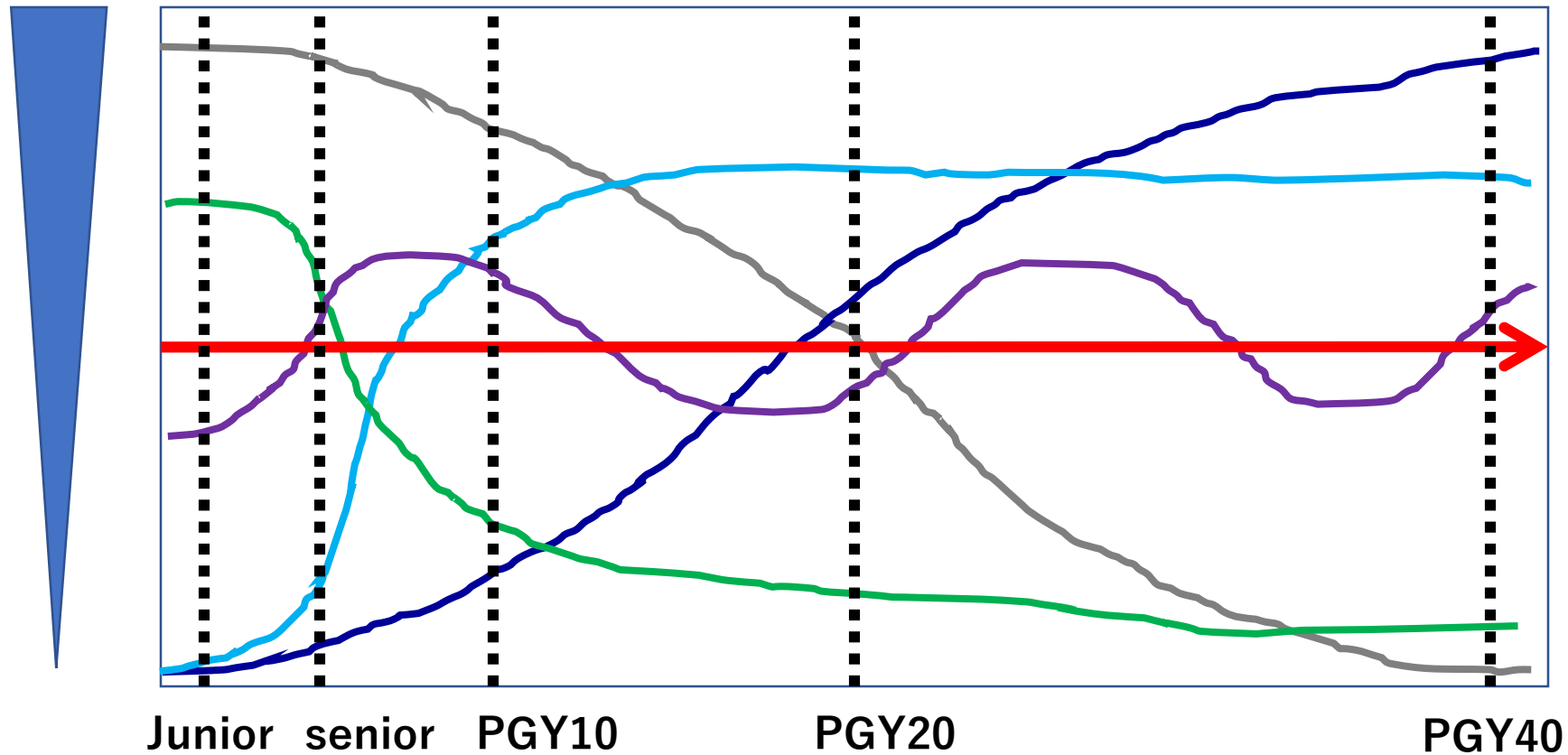
Senior
resident

Supervising
doctor

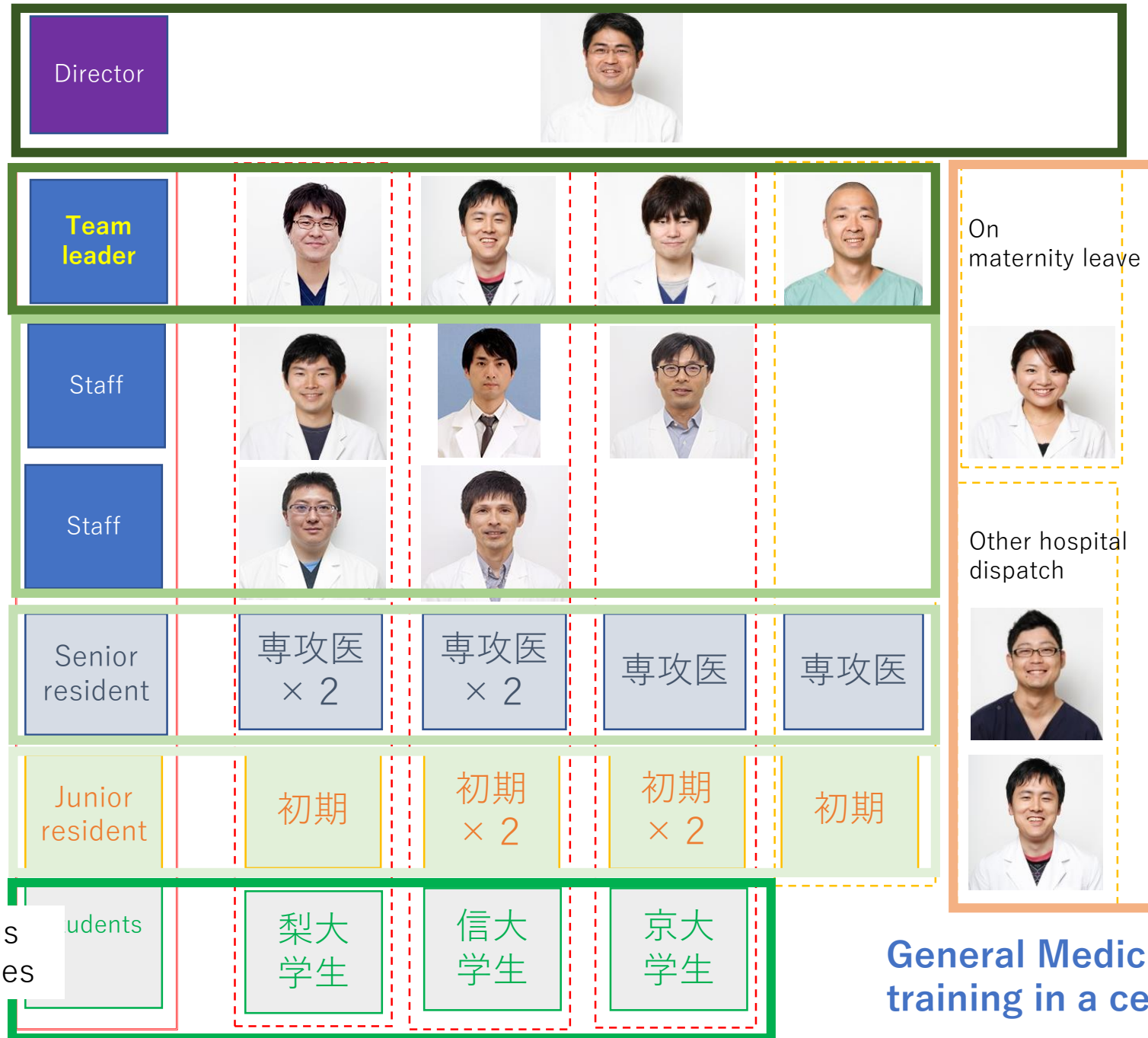
私自身の成長曲線: My own growth curve



私自身の成長曲線: My own growth curve



ある年・ある時期の 総合診療科 臨床実習



さまざまな経験と
喪失の重なり合い

The overlap of various experiences and losses

General Medicine Department clinical training in a certain year/time

諏訪中央病院に集う若手たち

Young people gather at Suwa Central Hospital (SCH)

- 臨床実習生が様々な大学から集っている。

Medical students get together in SCH from various curriculum in each universities.

- 各チームに配属され、その中での役割を担う。

They will be assigned to each team in SCH and take on a role within it .

諏訪中央病院に集う若手たち

Young people gather at Suwa Central Hospital (SCH)

- 同じ時間と場所を共有する中で学生同士がお互いに切磋琢磨している。

While sharing the same time and place, medical students from various curriculum in each universities are working hard with each other.

- 時期によっては全国からの見学生も加わってくる。

During long holidays, many students outside the medical curriculum from all over Japan visit in SCH.

諏訪中央病院に集う若手たち

Young people gather at Suwa Central Hospital (SCH)

- このような背景により、諏訪中央病院には全国津々浦々から研修医および、内科専攻医、総合診療専攻医が集まり地域医療を支えている。

In this background, residents, internal medicine and general medicine training doctor get together in SCH from all over Japan to support regional medical care.

- 近年は海外大学から、諏訪中央病院での臨床実習を希望する者もでており、他国籍（韓国籍）の初期研修医も入職している。

In recent years, some medical students from overseas have applied for medical student training program at SCH, and a resident of oversea (South Korea) have also joined the resident program of SCH.

長崎医学伝習所

Japan's first Western medical school in Nagasaki

未熟なものが

Immature people

社会の辺縁に

On the marginal area of social systems

文化の壁を越えて

Beyond Cultural Barriers

適切な規模で集団を形成し

Form a group of appropriate size

一定期間、隔絶されながら

While being isolated for a certain period of time

自由な議論で切磋琢磨する

Improve ourself through free discussion



A Japanese macaque (snow monkey) is sitting on a dark, wet rock by the water's edge. The monkey is holding a piece of orange fruit in its right hand, and water is dripping from it. The background shows a calm body of water and distant, hazy mountains under a blue sky. The text is overlaid on the image.

私の仮説: My hypothesis

「医学生が医療チームの一員として
加わると医療がよりよくなる。」

"Medical care will be improved when
medical students are included as part
of the medical teams."



私の仮説: My hypothesis

「**不完全な力**がチームの一員として
加わると**社会**がよりよくなる。」

“Society will be improved when
imperfect peoples are included as
part of the social teams.”